



Městský úřad Kralupy nad Vltavou, odbor výstavby a územního plánování
Palackého nám. 1, 278 01 Kralupy nad Vltavou
www.mestokralupy.cz, podatelna@mestokralupy.cz, tel.: 315 739 811
IČ: 00236977, DIČ: CZ 00236977, DS: 8zzbfvq

Č.J.: MUKV 2266/2025 VYST
SPIS. ZN.: MUKV - S 15202/2024 VYST/Br
POČET LISTŮ: 2
POČET PŘÍLOH: 3
POČET LISTŮ PŘÍLOH: 2
VYŘIZUJE: Vladimír Brtník
TEL.: 315 739 957
E-MAIL: vladimir.brtnik@mestokralupy.cz
DATUM: 15.01.2025



VEŘEJNÁ VYHLÁŠKA
Opatření obecné povahy
„Stanovení místní úpravy provozu“
na pozemní komunikaci - místní komunikace v obci Chvatěruby.

Městský úřad v Kralupech nad Vltavou, odbor výstavby a územního plánování (dále jen "správní orgán") příslušný podle § 124 odst. 6 zákona č. 361/2000 Sb., o provozu na pozemních komunikacích a o změnách některých zákonů (zákon o silničním provozu), ve znění pozdějších předpisů (dále jen "zákon o silničním provozu") na základě žádosti o stanovení místní úpravy provozu na pozemních komunikacích, kterou dne 06.12.2024 podala obec **CHVATĚRUBY, IČ 00236870, Chvatěruby č. p. 230, 278 01 Chvatěruby, kterou zastupuje společnost DOPRAVNÍ ZNAČENÍ MĚLNÍK s.r.o., IČ 26694867, Truhlářská č. p. 998/4, 276 01 Mělník, zastoupená jejím jednatelem Liborem Petřinou** (dále jen "žadatel") v souladu s ustanovením § 171 a 173) zákona č. 500/2004 Sb., správní řád, ve znění pozdějších předpisů (dále jen „správní řád“),

vydává opatření obecné povahy,

kterým ve smyslu ustanovení § 77 odst. 1, písm. c) zákona č. 361/2000 Sb., o provozu na pozemních komunikacích ve znění pozdějších předpisů a vyhlášky č. 294/2015 Sb., kterou se provádějí pravidla provozu na pozemních komunikacích a po předchozím písemném souhlasu s návrhem místní úpravy provozu na pozemních komunikacích KŘ Policie ČR DI Mělník, Č.J.: KRPS – 306081/ČJ-2024 - 010606 ze dne 06.12.2024

stanovuje

dne 15.01.2025 místní úpravu provozu na pozemní komunikaci - **místní komunikace, jednosměrná** (ulice „bezejmenná“), parcelní číslo 473 v katastrálním území Chvatěruby (655368), **obec Chvatěruby** takto:

ulice – místní komunikace „bezejmenná“, jednosměrná

DZ Z 12 (Krátký příčný práh) – 2 x
Bude zohledněna cyklistická doprava, tzn., že bude ponechána mezera mezi zpomalovacím prahem a obrubníkem (resp. krajnicí) 0,5 – 1,0 metr.

SDZ B 20a (Nejvyšší dovolená rychlost) - 30 km/hod

SDZ A 7b (Zpomalovací práh)

SDZ E 1 (Počet) - text: 2x

SDZ IP 2 (Zpomalovací práh) - 2x

Umístění dle dopravně inženýrského opatření „**Organizace dopravy – zklidnění dopravy na místní komunikaci**“ - viz. příloha, odsouhlaseného KŘ Policie ČR DI Mělník, Č.j.: KRPS-306081/ČJ-2024-010606 ze dne 06.12.2024.

Z důvodu: **zajištění bezpečnosti a plynulosti provozu na pozemních komunikacích** spočívající ve zklidnění dopravy na jednosměrné místní komunikace v obci Chvatěruby s ohledem na její stavebně technický stav a její šířkové poměry.

Termín umístění: **trvale od následujícího dne po nabytí účinnosti „Opatření obecné povahy“.**
(Opatření obecné povahy nabývá účinnosti patnáctým dnem po dni vyvěšení veřejné vyhlášky).

Odpovědná organizace a osoba zodpovědná za instalaci a dodržení stanovených podmínek:

OBEC CHVATĚRUBY, IČ 00236870, Chvatěruby č. p. 230, 278 01 Kralupy nad Vltavou
Radim Novák, starosta výše uvedené obce
Telefonické spojení: 315 787 045 (starosta@chvateruby.cz).

Velikost a podmínky provedení dopravního značení:

1. Dopravní značení a zařízení musí být provedeno podle platných právních předpisů, zejména zákona č. 13/1997 Sb., o pozemních komunikacích, zákona č. 361/2000 Sb., o provozu na pozemních komunikacích, vyhlášky č. 294/2015 Sb., kterou se provádějí pravidla provozu na pozemních komunikacích, v reflexním provedení a v základní velikosti dle ČSN EN 12899-1, technických podmínek TP 65, „**Zásady pro dopravní značení na pozemních komunikacích**“ a TP 85 „**Zpomalovací prahy**“. Dopravní značky patří mezi „výrobky pro vybavení komunikací“, které jsou „stanovenými výrobky“ ve smyslu § 12 zákona č. 22/1997 Sb., a musí být podle § 124 odst. 2 písm. c) zákona č. 361/2000 Sb..
2. Dopravní zařízení musí být provedeno zhotovitelem, tj. právníkem nebo fyzickou osobou, který má platná oprávnění pro provádění těchto prací (živnostenská listy) a prokázal způsobilost pro zajištění jakosti při provádění /osazování/ umísťování značek, dopr. zařízení a zařízení pro provozní informace podle metodického pokynu SJ - PK pro oblast II/4 - Provádění silničních a stavebních prací.
3. DZ musí být upevněna na kovovém sloupku, popřípadě na sloupu veřejného osvětlení (musí být projednáno s vlastníkem).
4. DZ nesmí zasahovat do průjezdního prostoru, vnitřní okraj značky bude min. 0,5 m od obrubníku chodníku.
5. Po instalování dopravního značení osobou zodpovědnou za provedení místní úpravy provozu, vyzve tato osoba MěÚ Kralupy nad Vltavou, odbor výstavby a územního plánování, oddělení silničního hospodářství k provedení kontroly.
6. Bude prováděna pravidelná kontrola a údržba dopravního značení a v případě ztráty, odcizení, popř. poškození bude nahrazeno novým.
7. Odbor výstavby a územního plánování MěÚ Kralupy n. Vlt. si vyhrazuje právo toto stanovení změnit nebo doplnit, jestliže to bude vyžadovat změna silničního provozu nebo veřejný zájem.
8. Orgány Policie ČR mají právo kontroly a předložení dalších podmínek zajišťujících bezpečnost a plynulost provozu na pozemních komunikacích.

Odůvodnění:

Navrhovatel obec **CHVATĚRUBY, IČ 00236870, Chvatěruby č. p. 230, 278 01 Chvatěruby, kterou zastupuje společnost DOPRAVNÍ ZNAČENÍ MĚLNÍK s.r.o., IČ 26694867, Truhlářská č. p. 998/4,**

276 01 Mělník, zastoupená jejím jednatelem Liborem Petřinou, podala dne 06.12.2024 žádost o stanovení místní úpravy provozu na pozemní komunikaci, ulici „bezejmenné“, parcelní číslo 473 v katastrálním území Chvatěruby (655368), **obec Chvatěruby** z důvodu zajištění bezpečnosti a plynulosti provozu na pozemních komunikacích spočívající ve zklidnění dopravy na jednosměrné místní komunikace v obci Chvatěruby s ohledem na její stavebně technický stav a její šířkové poměry.

Odbor výstavby a územního plánování vydal pod č. j.: MUKV 76052/2024 VYST dne 09.12.2024 návrh opatření obecné povahy, kterým se zveřejnil záměr umístění dopravního značení v rámci úpravy provozu na pozemní komunikaci, ulici „bezejmenná“, parcelní číslo 473 v katastrálním území Chvatěruby (655368), obec Chvatěruby.

Dopravní značení bude provedeno v souladu s TP 65 a TP 85. Budou použity dopravní značky s platným atestem. Termín umístění bude trvalý.

Termín umístění: trvale od následujícího dne po nabytí účinnosti „Opatření obecné povahy“.

Poučení:

Proti tomuto stanovení místní úpravy provozu vydaného opatřením obecné povahy **nelze podat opravný prostředek** (§ 173 odst. 2. správního řádu).

Do opatření obecné povahy a jeho odůvodnění může každý nahlédnout u Městského úřadu Kralupy nad Vltavou, odboru výstavby a územního plánování (§ 173 odst. 1. správního řádu).

Soulad opatření obecné povahy s právními předpisy lze posoudit v přezkumném řízení. Usnesení o zahájení přezkumného řízení lze dle ustanovení § 174 odst. 2 správního řádu vydat do 1 roku od účinnosti opatření obecné povahy.

„otisk úředního razítka“

Jiří Polák
vedoucí stavebního úřadu

Toto opatření musí být vyvěšeno po dobu 15 dnů na úřední desce Městského úřadu Kralupy nad Vltavou a OÚ Chvatěruby.

Současně úřad pro vyvěšení a podání zprávy o vyvěšení potvrzuje, že tato písemnost byla zveřejněna způsobem umožňujícím dálkový přístup, podle věty druhé § 25 odst. 2 správního řádu.

Vyvěšeno dne:

Sejmuto dne:

Razítko a podpis orgánu, který potvrzuje vyvěšení a sejmutí:

Příloha:

Stanovisko Policie ČR DI ME, Č.j.: KRPS-306081/ČJ-2024-010606 ze dne 06.12.2024
Dopravně inženýrské opatření
Situace v širších vztazích

Obdrží:**účastníci (dodejky)**

OBEC CHVATĚRUBY, IČ 00236870, Chvatěruby č. p. 230, 278 01 Chvatěruby, **kterou zastupuje společnost**

DOPRAVNÍ ZNAČENÍ MĚLNÍK s.r.o., IDDS: medzkye
sídlo: Truhlářská č.p. 998/4, 276 01 Mělník 1

dotčené správní úřady

Policie ČR KŘP Středočeského kraje, DI Mělník, IDDS: 2dtai5u
sídlo: Bezručova č.p. 2796, Mělník

dotčené osoby: (veřejnou vyhláškou)

V souladu s dikcí § 173 odst. 1 správního řádu doručuje Městský úřad Kralupy nad Vltavou, odbor výstavby a územního plánování toto opatření obecné povahy dotčeným osobám veřejnou vyhláškou. Doručení veřejnou vyhláškou bude provedeno v souladu s ustanovením § 25 správního řádu tak, že se písemnost vyvěsí na úřední desce Městského úřadu Kralupy nad Vltavou a OÚ Chvatěruby a současně bude zveřejněna způsobem umožňujícím dálkový přístup.

na vědomí

Spolek přátel dopravy, IDDS: bcm3qm3
sídlo: Urbánkova č.p. 3367/61, Praha 4-Modřany, 143 00 Praha 412

dále se doručí

Úřad pro vyvěšení a podání zprávy o datu vyvěšení a sejmutí:

MěÚ Kralupy nad Vltavou – ke zveřejnění na úřední desce Města Kralupy nad Vltavou na dobu 15 dnů

OÚ Chvatěruby – ke zveřejnění na úřední desce Obce Chvatěruby na dobu 15 dnů

1x spis

Příloha:

Pomáhat a chránit

KRAJSKÉ ŘEDITELSTVÍ POLICIE STŘEDOČESKÉHO KRAJE

Územní odbor Mělník
Dopravní inspektorát
Bezručova 2796
276 01 Mělník

Č.j.: KRPS-306081//ČJ-2024-010606

Mělník 6. prosince 2024

Počet stran: 1

Přílohy: návrh

Žadatel: Obec Chvatěruby
Chvatěruby 230
278 01 Kralupy nad Vltavou**Návrh místní úpravy provozu na pozemních komunikacích – Chvatěruby,
místní komunikace - stanovisko**

Policie České republiky Krajské ředitelství policie Středočeského kraje Dopravní inspektorát Mělník vydává z hlediska bezpečnosti a plynulosti provozu na pozemních komunikacích v souladu s ust. § 77 odst. 2 písm. b) zákona č. 361/2000 Sb., o provozu na pozemních komunikacích a o změnách některých zákonů stanovisko k návrhu místní úpravy provozu na pozemních komunikacích v obci Chvatěruby na místní komunikaci dle návrhu spočívající v umístění zpomalovacích prahů 2x a DZ B20a (30), A7b + E1 a IP2 z důvodu zklidnění dopravy na místní komunikaci.


PČR DI Mělník souhlasí s návrhem.

Pro umístění dopravního značení budou splněny následující podmínky:

Bude užito dopravní značení a zařízení v souladu s vyhl. č. 294/2015 Sb., kterou se provádějí pravidla provozu na pozemních komunikacích, v reflexním provedení v základní velikosti v provedení dle ČSN EN 12899-1.

Dopravní značení bude provedeno a umístěno v souladu s TP 65 (Zásady pro dopravní značení na pozemních komunikacích).

Zpomalovací prahy budou provedeny a umístěny v souladu s TP 85 (Zpomalovací prahy).

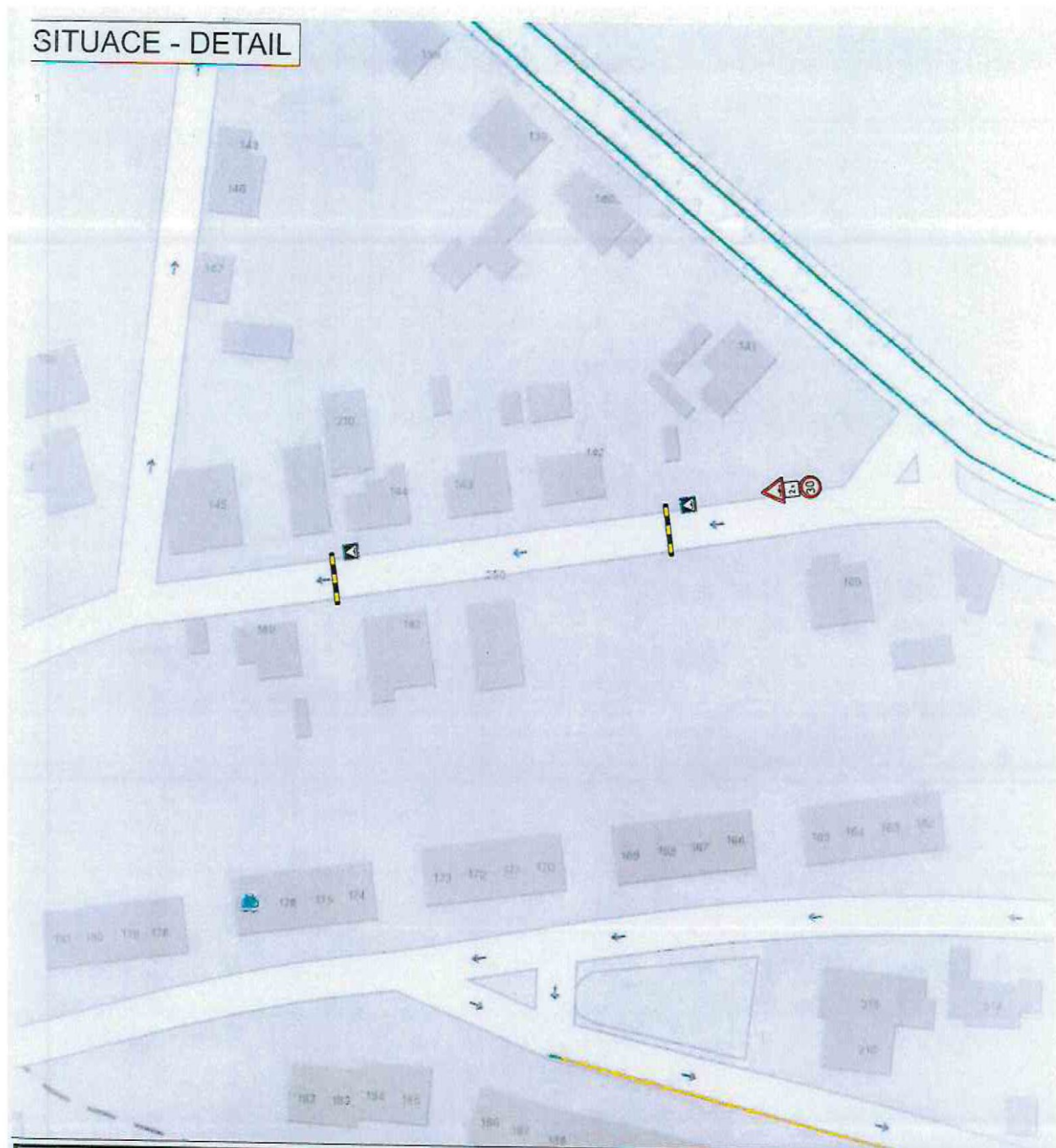
Zpracoval:
vrchní inspektor nrap. Ludmila Adamcová
komisař npor. Marek Novák DiS.
vedoucí DI Mělník

www.policie.cz

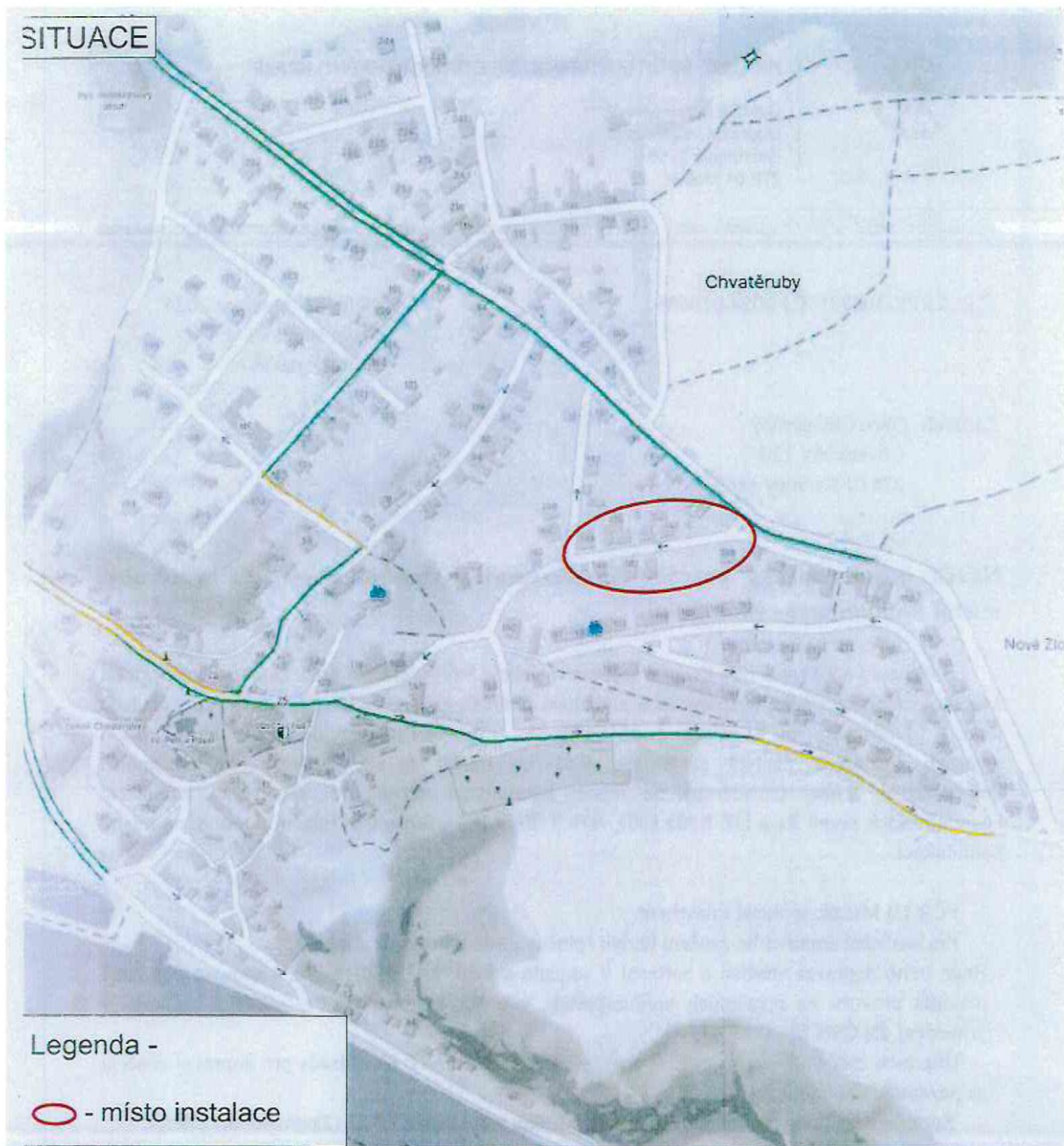
Tel.: +420 974 876 461/253

ID DS: 2dtai5u

Email: me.di@pcr.cz



MÍSTO STAVBY: <h2 style="text-align: center;">CHVATĚRUBY - MÍSTNÍ KOMUNIKACE</h2>		ZHOTOVITEL: Obec Chvatěruby Chvatěruby 230, 278 01 Kralupy nad Vltavou IČO - 00236870 kontakt : Radim NOVÁK - starosta tel.315 787 045	
PROJEKT: PŘECHODNÉ DOPRAVNÍ ZNAČENÍ - SITUACE		NÁZEV STAVBY: ORGANIZACE DOPRAVY - ZKLIDNĚNÍ DOPRAVY NA MÍSTNÍ KOMUNIKACI	
PROJEKT: PŘECHODNÉ DOPRAVNÍ ZNAČENÍ - SITUACE		Datum začátku stavby: 2025	Datum ukončení stavby: 2025
POLICIE ČR, dopravní inspektorát <small>#komunikační inženýr schválil dne:</small> POLICIE ČESKÉ REPUBLIKY KRAJSKÉ ŘEDITELSTVÍ POLICIE STŘEDOČESKÉHO KRAJE DOPRAVNÍ INSPEKTORÁT 275 01 MĚLNÍK 6.10.2024 <i>M. J. A.</i>		Vlastník komunikace: <small>Schválil dne:</small>	NAVrhoVAL: DOPRAVNÍ ZNAČENÍ MĚLNÍK s.r.o. Petr Hodan 603481442 Libor Petřina 603481526 info@dzmelnik.cz
		DOPRAVNÍ ZNAČENÍ MĚLNÍK s.r.o. Truhlářská 998 Mělník 27601 Tel: 603481442; 603481526 Fax: 315602034 E-mail: info@dzmelnik.cz www.dzmelnik.cz	



Legenda -

 - místo instalace

MÍSTO STAVBY:

CHVATĚRUBY - MÍSTNÍ KOMUNIKACE

ZHOTOVITEL: Obec Chvatěruby
Chvatěruby 230, 278 01 Kralupy nad Vltavou
IČO - 00236870
kontakt : Radim NOVÁK - starosta tel.315 787 045

NÁZEV STAVBY:
ORGANIZACE DOPRAVY - ZKLIDNĚNÍ DOPRAVY
NA MÍSTNÍ KOMUNIKACI

PROJEKT: PŘECHODNÉ DOPRAVNÍ ZNAČENÍ - SITUACE

Datum začátku stavby:

2025

Datum ukončení stavby:

2025

POLICIE ČR, dopravní inspektorát
Katunská 2/1 město, adresa dne:

Vlastník komunikace:
Schválil dne:

Datum vyhotovení projektu:

11 / 2024

POLICIE ČESKÉ REPUBLIKY
KRAJSKÉ ŘEDITELSTVÍ POLICIE
STŘEDOČESKÉHO KRAJE
DOPRAVNÍ INSPEKTORÁT
278 01 MĚLNÍK

6.12.2024 *my. b*

NAVRHOVAL:
DOPRAVNÍ ZNAČENÍ MĚLNÍK s.r.o.
Petr Hodan 603481442
Libor Petřina 603481526
info@dzmelnik.cz



DOPRAVNÍ ZNAČENÍ MĚLNÍK s.r.o.
Tuhlářská 998
Mělník 27601
Tel. 603481442; 603481526
Fax: 315602034
E-mail: info@dzmelnik.cz
www.dzmelnik.cz