



Pomáhat a chránit

KRAJSKÉ ŘEDITELSTVÍ POLICIE STŘEDOČESKÉHO KRAJE

Územní odbor Mělník  
Dopravní inspektorát  
Bezručova 2796  
276 01 Mělník



Č.j.: KRPS-18379/ČJ-2025-010606

Mělník 21. ledna 2025

Počet listů: 1

Přílohy: situační plánek, DIO

Žadatel: Městský úřad Kralupy nad Vltavou  
odbor výstavby a územního plánování  
Palackého náměstí 1  
278 88 Kralupy nad Vltavou

21. 01. 2025

MUKV 4444 / 2025

32

K č.j. : MUKV 3786/2025 VYST

**Opravy a údržba místních pozemních komunikací (provádění údržby veřejných prostranství) v obci Nelahozeves (katastrální území Nelahozeves, Podhořany, Lešany u Nelahozevsi) - stanovisko, závazné stanovisko**

Policie České republiky Krajské ředitelství policie Středočeského kraje dopravní inspektorát Mělník (dále jen PČR „DI Mělník“) vydává **závazné stanovisko ke zvláštnímu užívání pozemních komunikací** podle § 25 odst. 6 písm. c bod 3 zákona č. 13/1997 Sb., o pozemních komunikacích za účelem provádění stavebních prací při opravách a údržbě místních pozemních komunikací (provádění údržby veřejných prostranství) v obci Nelahozeves (katastrální území Nelahozeves, Podhořany, Lešany u Nelahozevsi) a v souladu s ust. § 77 odst. 2 písm. b) zákona č. 361/2000 Sb., o provozu na pozemních komunikacích, ve znění pozdějších předpisů **vydává stanovisko k přechodné úpravě provozu na pozemních komunikacích** z důvodu zajištění bezpečnosti a plynulosti provozu na pozemních komunikacích v souvislosti s opravami a údržbou uvedených pozemních komunikací v termínu od 01.2025 do 31.12.2025.

PČR „DI Mělník“ nemá námitek ke stanovení přechodné úpravy provozu na pozemních komunikacích podle schémat B/1, B/2, B/3, B/5.1, B/5.2, B/8, B/24, B25.1 a doplnění DZ A17, A8 a DT E4, A15, A7a, B20a do schémat dle potřeby (*schémata dle TP 66 III. vyd.*).

V souvislosti s údržbou pozemních komunikací nesmí docházet k ohrožování bezpečnosti a plynulosti provozu na pozemních komunikacích, např. vytváření podmínek pro možnost kolizních situací (*smyku apod.*).

U operativních míst na frekventovaných komunikacích je při tvoření kolon nezbytné řízení provozu pověřenými pracovníky.

Bude užito dopravních značek a zařízení v souladu s vyhláškou č. 294/2015 Sb., kterou se provádějí pravidla provozu na pozemních komunikacích, v reflexním provedení v základní velikosti v provedení dle ČSN EN 12899-1 a v počtu a provedení nezbytném pro zajištění bezpečnosti a plynulosti provozu na pozemních komunikacích a v souladu s podmínkami podle TP 65 II. vyd. a TP 66 III. vyd.

Dopravní značky a zařízení budou zajištěny proti posunutí, otočení nebo pádu, ke kterému by mohlo dojít vlivem provozu nebo povětrnostních podmínek.

Bude prováděna pravidelná kontrola dopravního značení a v případě poškození nebo ztráty bude neprodleně nahrazeno novým.

V rámci akcí nesmí docházet ke znečišťování pozemních komunikací.

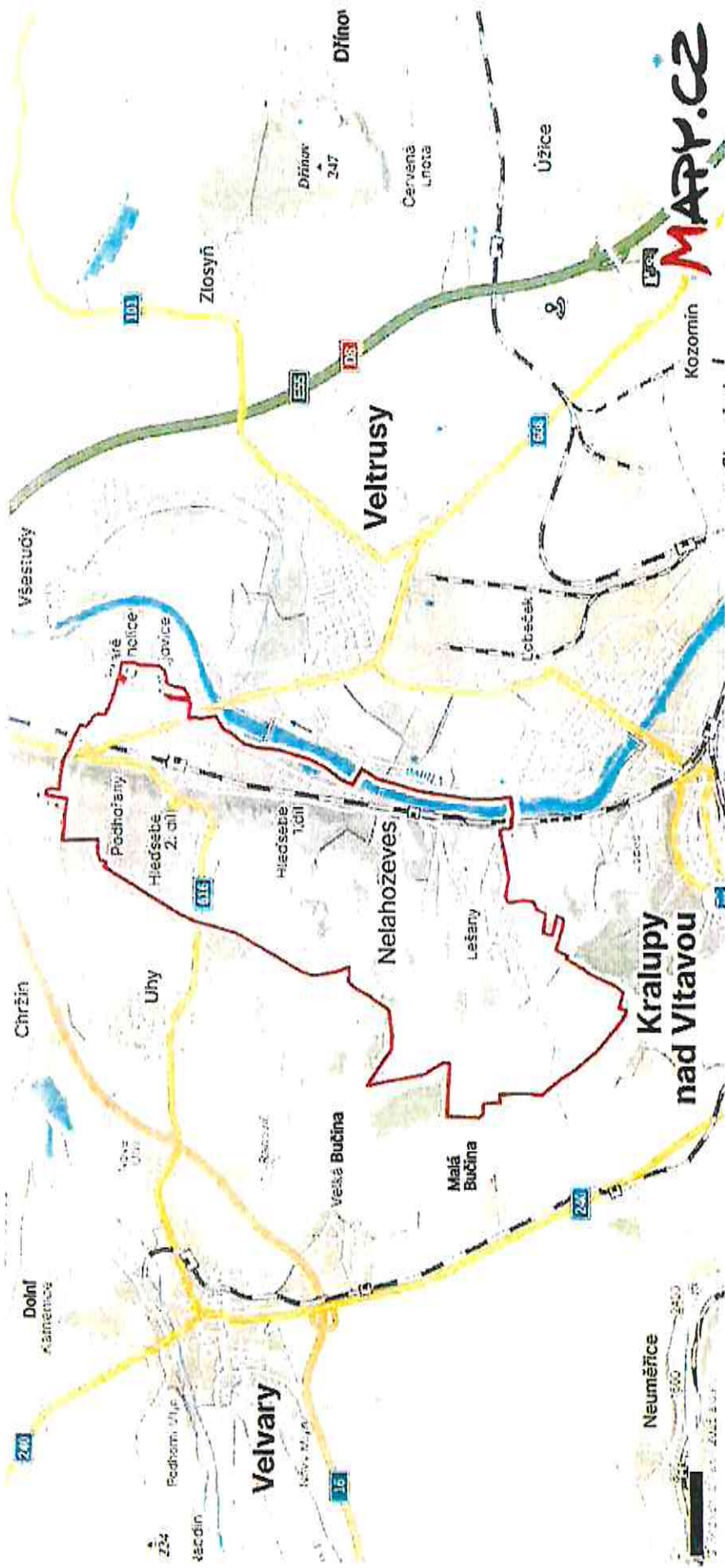
Stanovení přechodné úpravy provozu pozemních komunikací a rozhodnutí o zvláštním užívání pozemních komunikací vydá příslušný správní úřad.

Zpracoval:  
komisař por. Ing. Pavel Tálaš

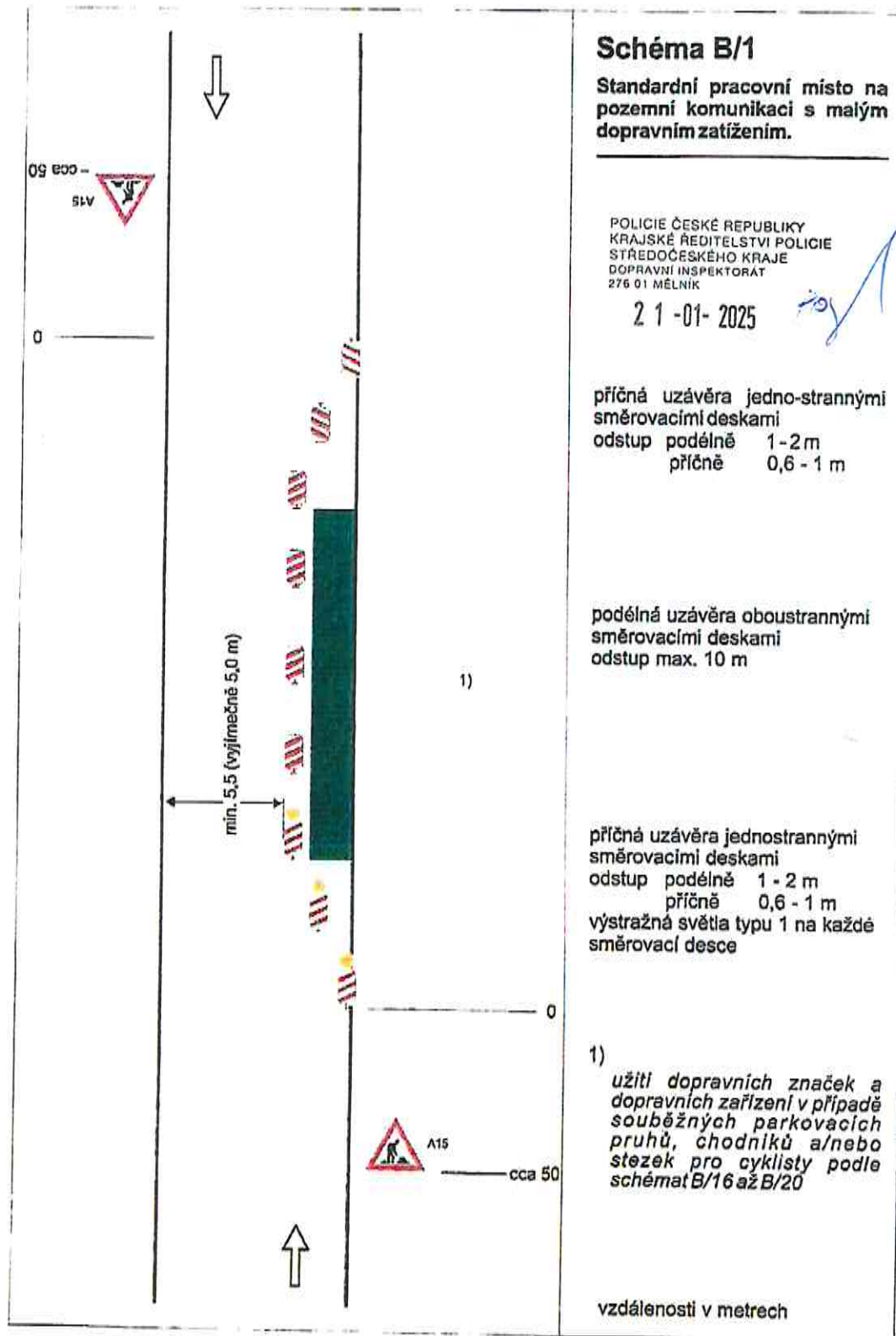


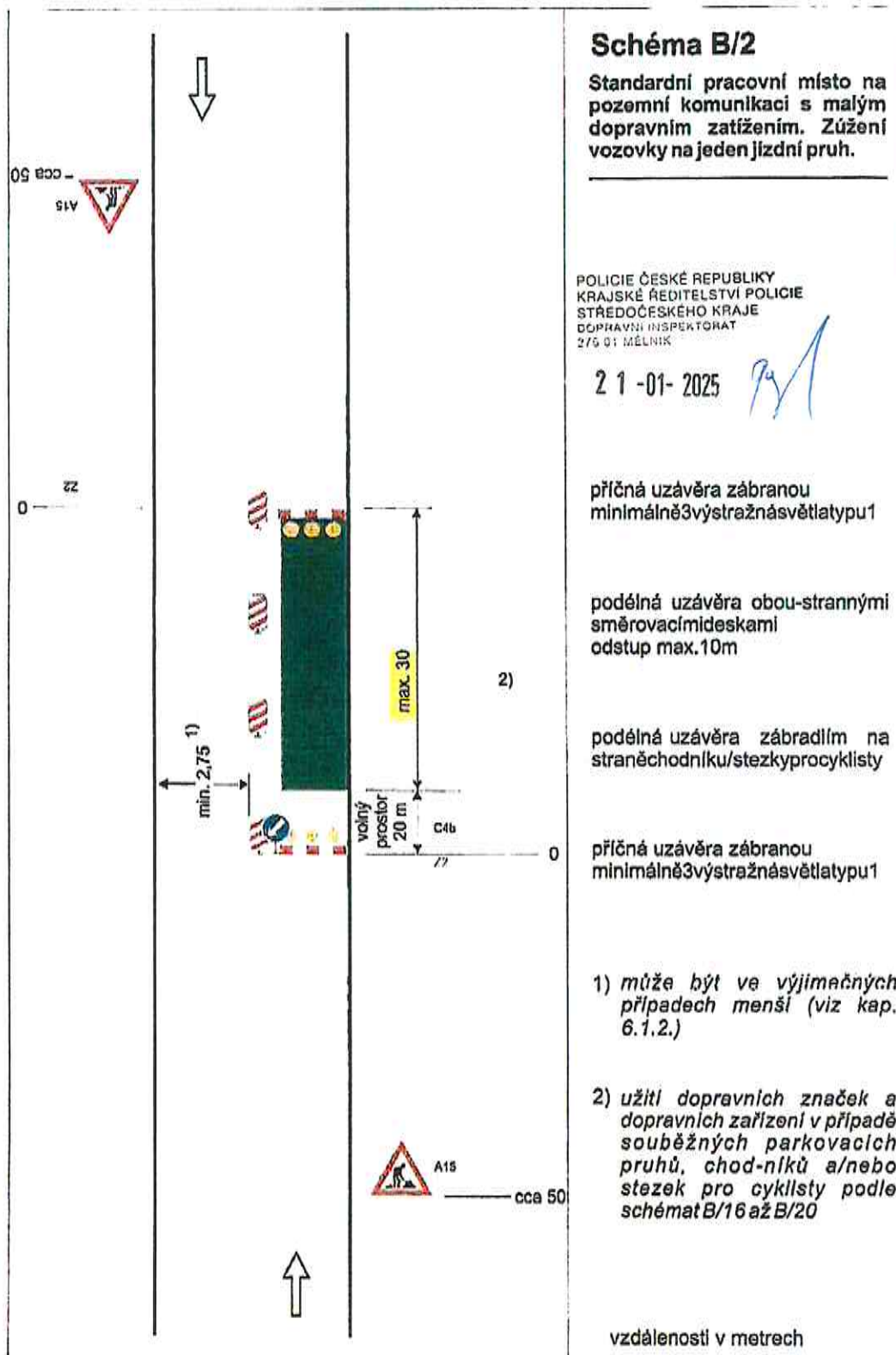
komisař npor. Marek Novák DiS.  
vedoucí DI Mělník

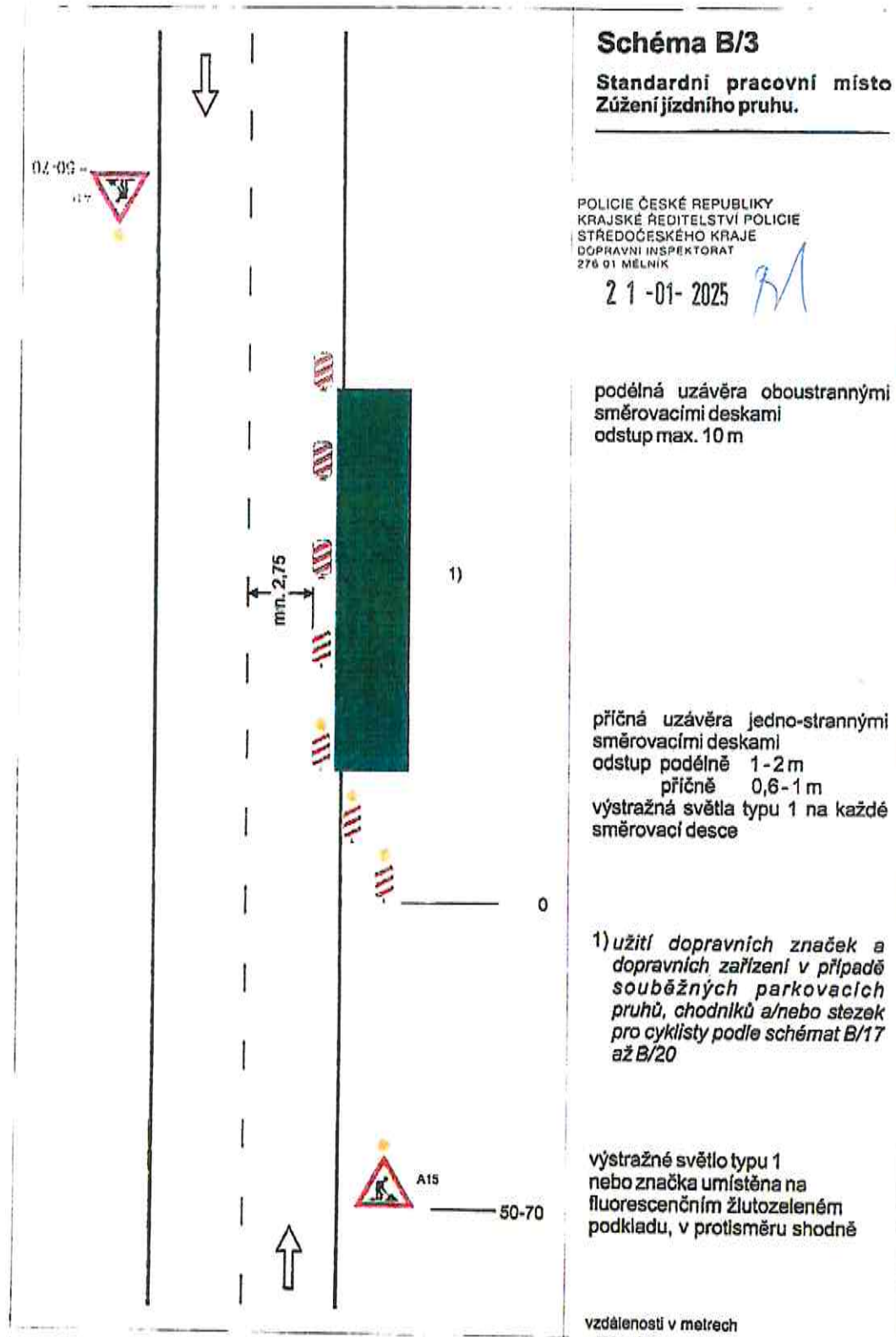
www.mapy.cz

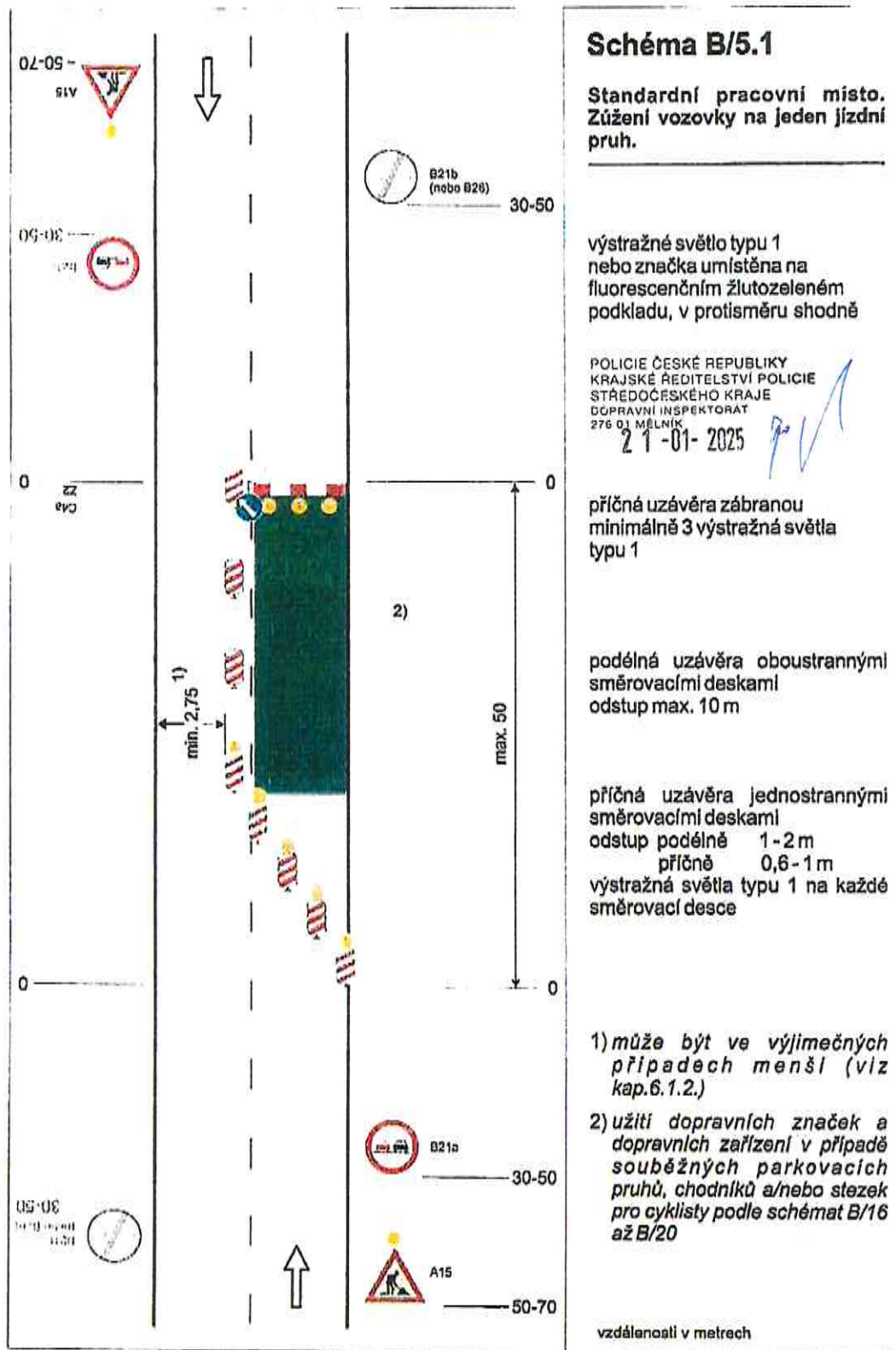




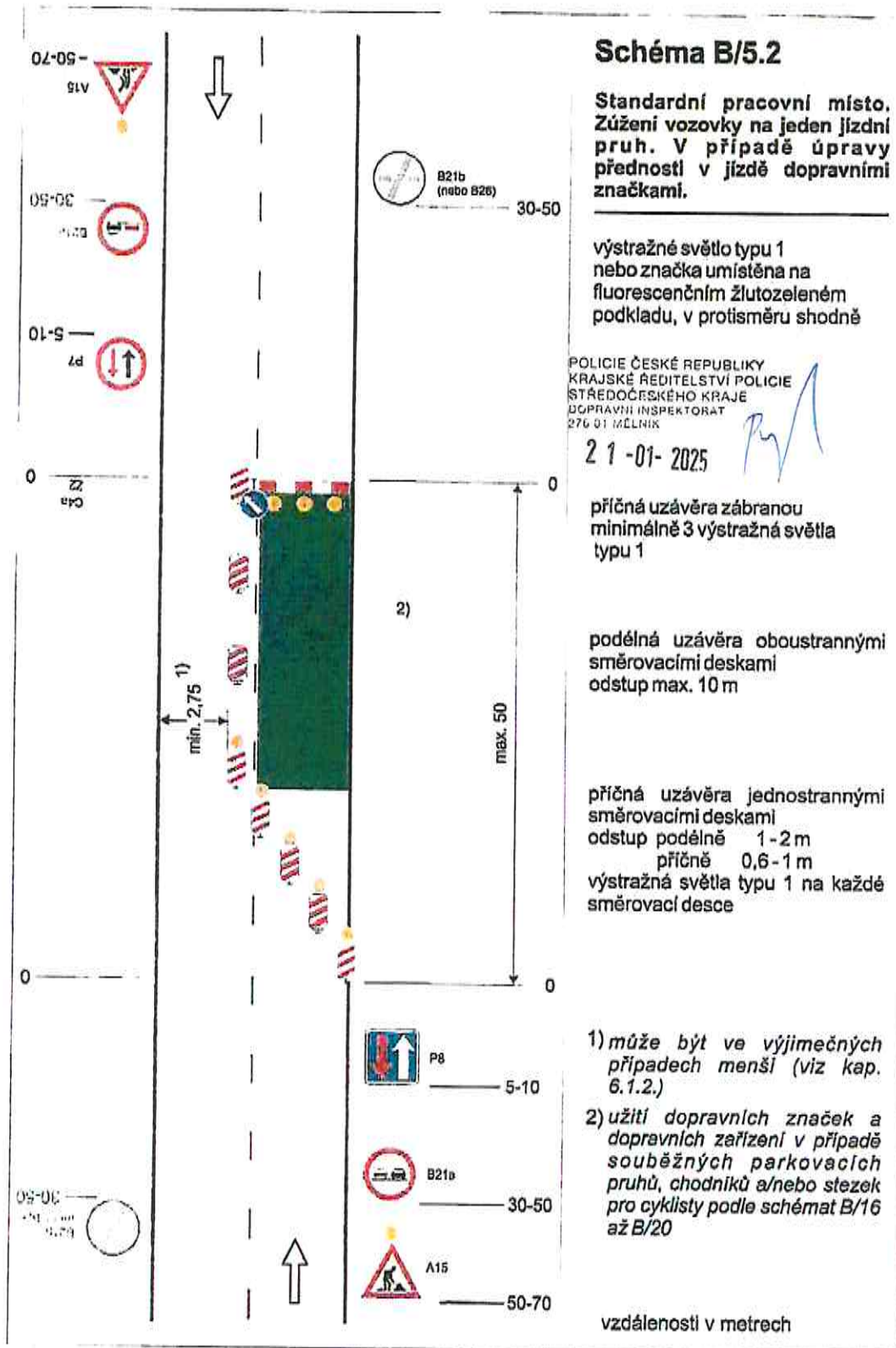




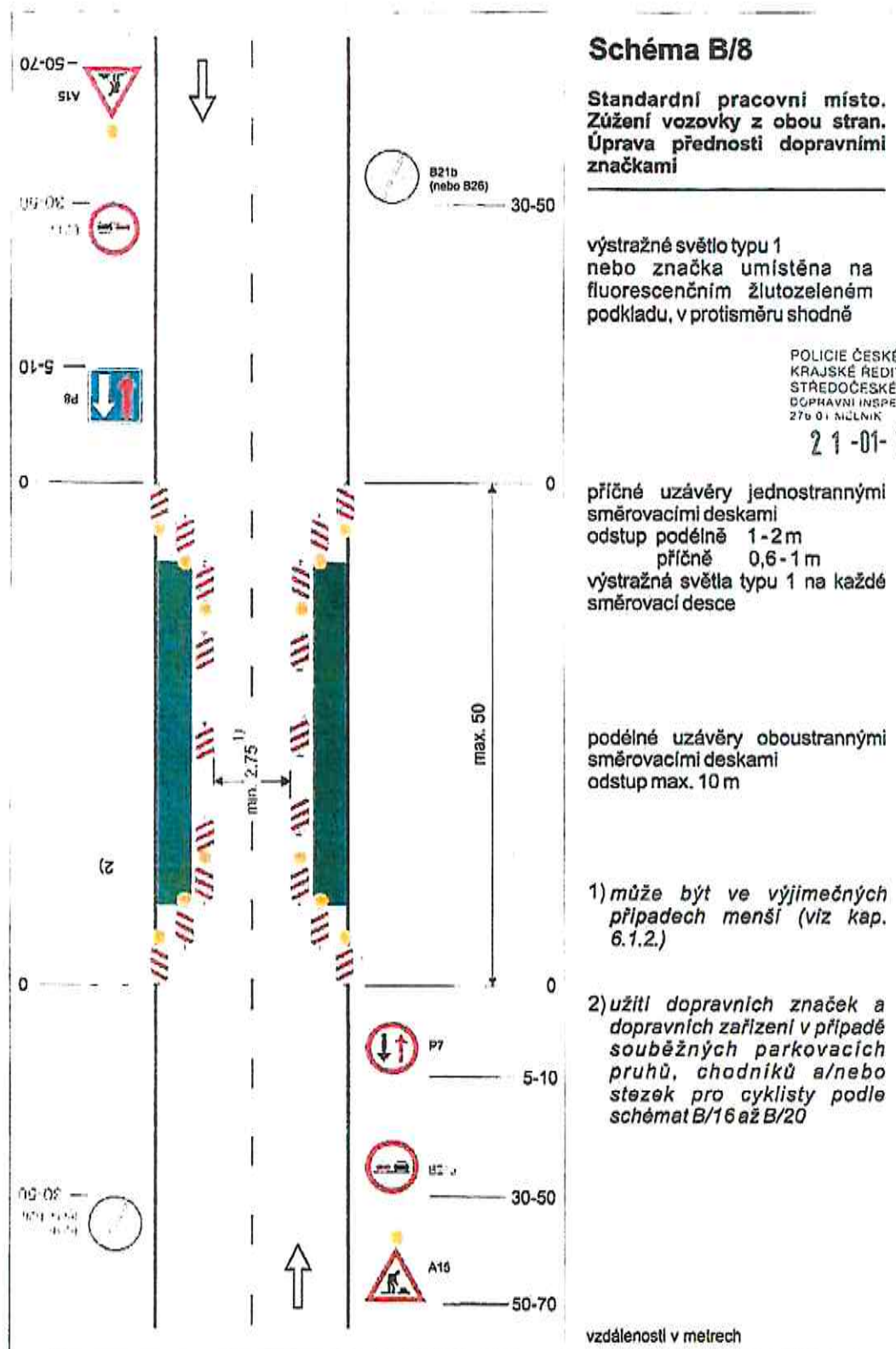


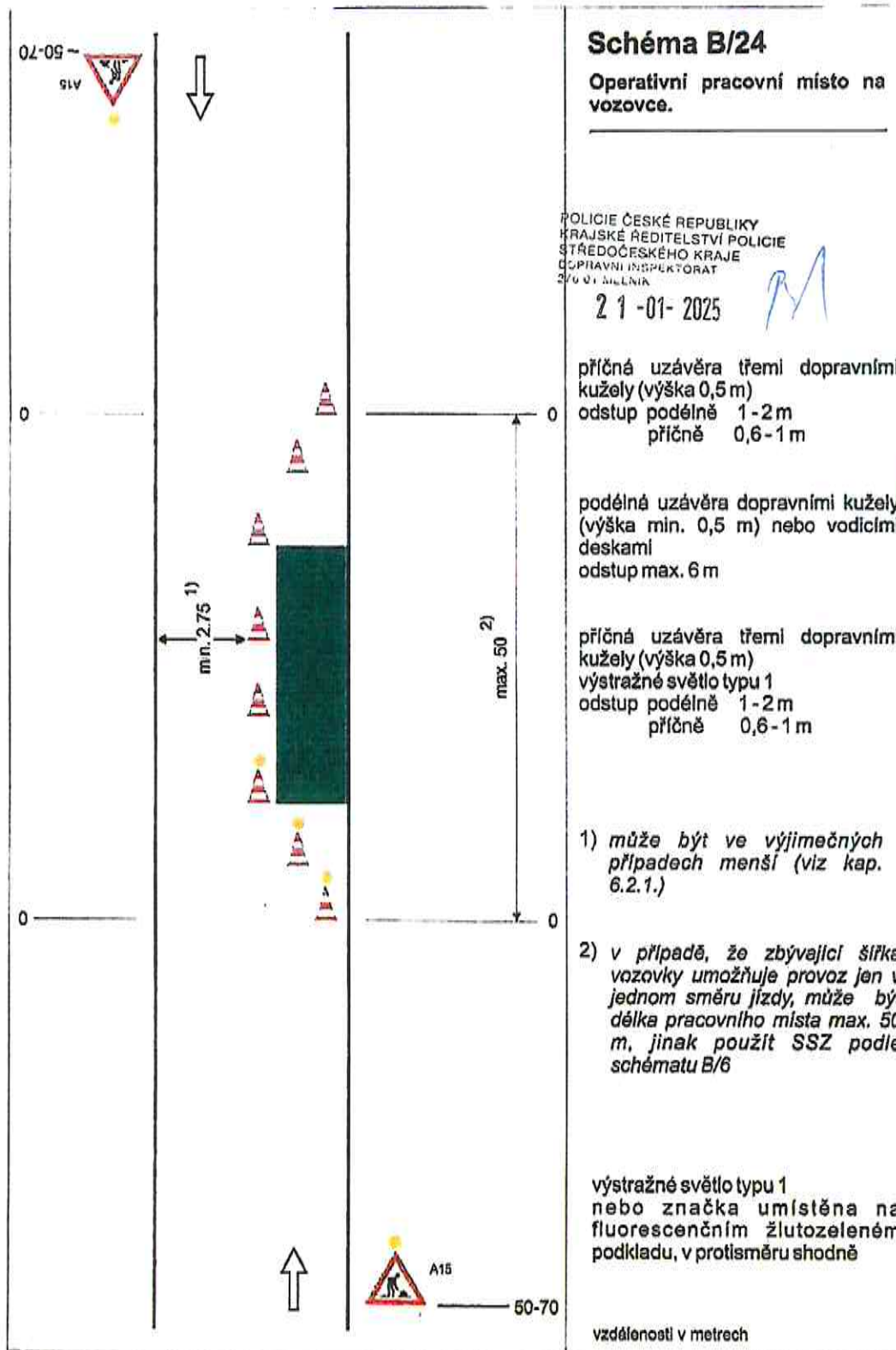


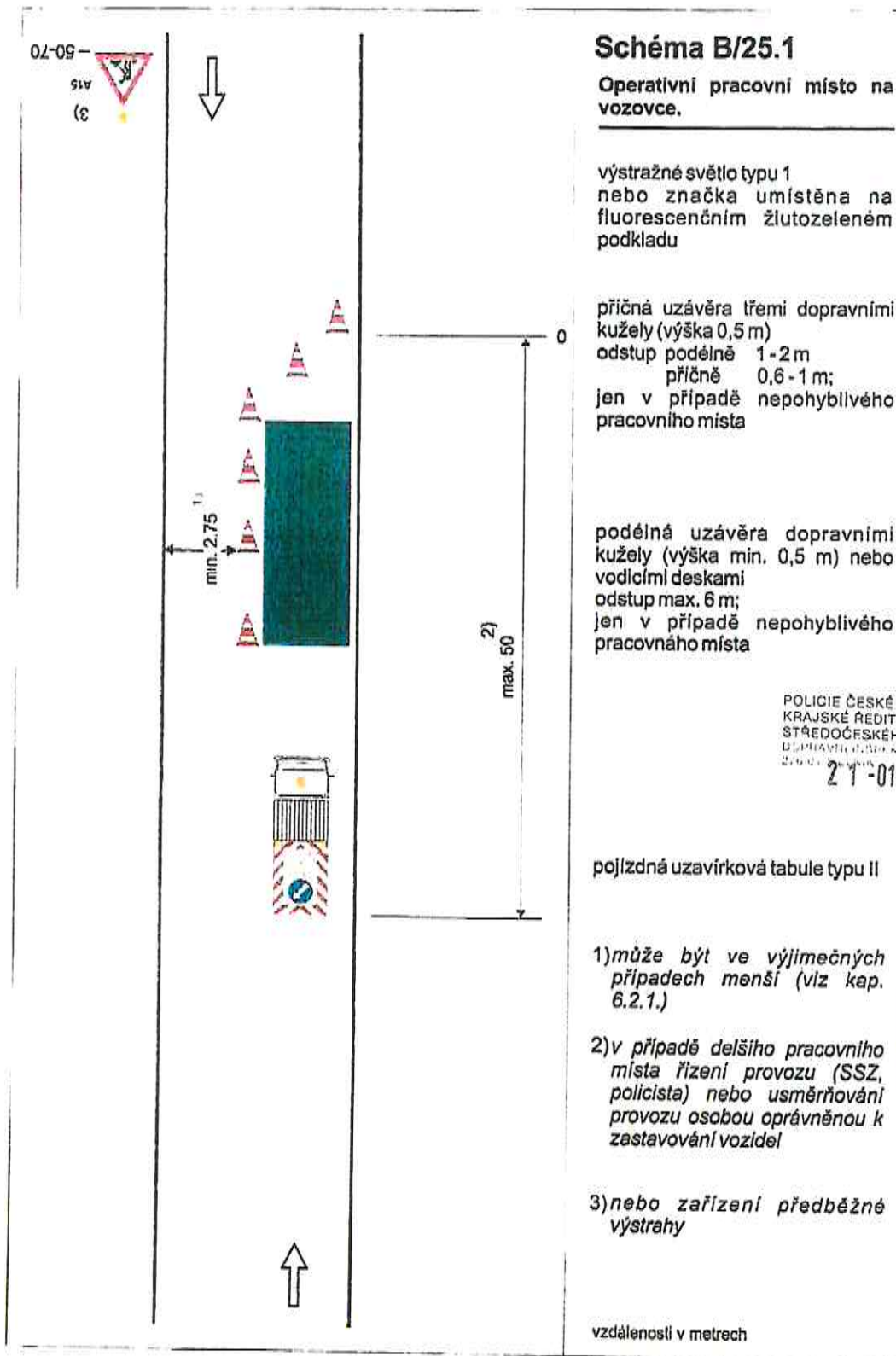














# NESCHVÁLENO

Tento dokument je součástí systému TP online. Byl vytvořen v elektronické podobě jako jediný autentický dokument

