



Pomáhat a chránit

KRAJSKÉ ŘEDITELSTVÍ POLICIE STŘEDOČESKÉHO KRAJE

Územní odbor Mělník  
Dopravní inspektorát  
Bezručova 2796  
276 01 Mělník



Č.j. KRPS - 203478/ČJ-2024-010606

Mělník 8. srpna 2024

Počet stran: 2  
Přílohy: DIO

**Žadatel:** ELEKTROMONTÁŽE KALCŮ, s.r.o.  
Uhy 58  
273 24 Uhy

**Výstavba nového kabelového vedení kNN pro parc.č. 254/8 – Nelahozeves, silnice III/24021 (ul. Zagarolská), místní komunikace - stanovisko a závazné stanovisko**

Policie České republiky Krajské ředitelství policie Středočeského kraje dopravní inspektorát Mělník po posouzení žádosti vydává v souladu s ust. § 77 odst. 2 písm. b) zákona č. 361/2000 Sb., o provozu na pozemních komunikacích, ve znění pozdějších předpisů *stanovisko k přechodné úpravě provozu na pozemních komunikacích a dále vydává závazné stanovisko ke zvláštnímu užívání pozemní komunikace* za účelem provádění stavebních prací (§ 25 odst. 6 písm. c) bod 3 zák. č. 13/1997 Sb., o pozemních komunikacích) z důvodu výstavby nového kabelového vedení kNN pro parc. č. 254/8 v obci Nelahozeves s dotčením silnice III/24021 (ul. Zagarolská) a místních komunikací dle návrhu „DIO“ v termínu akce: rok 2024 a vydává podmínky pro zajištění bezpečnosti a plynulosti provozu na pozemních komunikacích.

PČR DI Mělník souhlasí se zvláštním užíváním komunikací a schvaluje předložený návrh „DIO“. V případě, že by řidiči protijedoucích vozidel na sebe neviděli v důsledku směrového oblouku, musí být užitá přechodná úprava provozu dle schéma B/6 dle TP 66. III. vyd.

Přechodná úprava bude instalována po dobu nezbytně nutnou pro stanovený účel a ihned po ukončení akce bude odstraněna.

Místní úprava provozu, která bude v rozporu s přechodnou úpravou, bude zakryta.

Bude použito dopravních značek a zařízení v souladu s vyhl. č. 294/2015 Sb., kterou se provádějí pravidla provozu na pozemních komunikacích, v reflexním provedení v základní velikosti v provedení dle ČSN EN 12899-1.

Dopravní značky a zařízení budou zajištěny proti posunutí, otočení nebo pádu, ke kterému by mohlo dojít vlivem provozu nebo povětrnostních podmínek.

Bude prováděna pravidelná kontrola dopravního značení a v případě ztráty, odcizení, popř. poškození, bude nahrazeno novým.

Bude zajištěn přístup k okolním nemovitostem.

V rámci stavebních prací nesmí docházet ke znečišťování pozemních komunikací.

Termín započetí stavebních prací a umístění přechodného dopravního značení musí být koordinován s případnými dalšími akcemi, při kterých dojde k omezení provozu v dotčeném úseku.

Pokud to bude dopravní situace vyžadovat, PČR DI Mělník vydá v průběhu stavby další podmínky k zajištění bezpečnosti a plynulosti provozu na pozemních komunikacích.

Zpracoval:

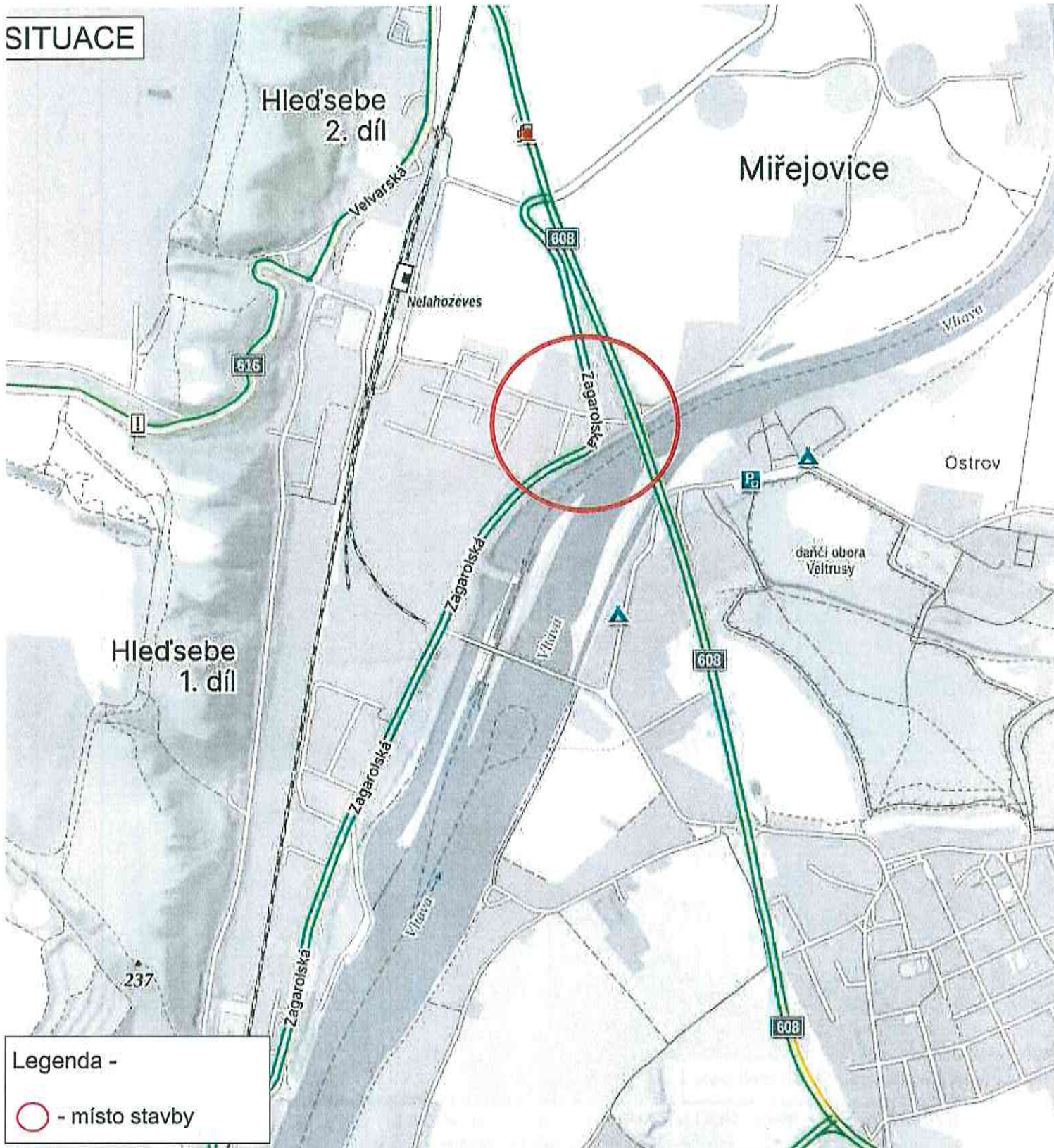
vrchní inspektor nrap. Ludmila Adamcová



  
komisař npor. Marek Novák DiS.  
vedoucí DI Mělník



**SITUACE**



Legenda -

 - místo stavby

# NELAHOZEVES - SILNICE III/24021 A MÍSTNÍ KOMUNIKACE

**ZHOTOVITEL:** Milošlav Kalců - elektromontáže VN+NN  
Hůrka 1054, 278 01 Kralupy nad Vltavou  
IČO - 10234843  
odp.osoba - Petr Jiřík - stavbyvedoucí tel. 602 687 315

**NÁZEV STAVBY:**  
VÝMĚNA VRCHNÍHO KABELOVÉHO VEDENÍ KNN PRO Č.P. 36

**PROJEKT:** PŘECHODNÉ DOPRAVNÍ ZNAČENÍ - SITUACE

**Datum začátku stavby:** 2024

**Datum ukončení stavby:** 2024

**POLICIE ČR, dopravní inspektorát**  
Komunikační příkaz schválen dne:  
POLICIE ČESKÉ REPUBLIKY  
KRAJSKÉ ŘEDITELSTVÍ POLICIE  
STŘEDOČESKÉHO KRAJE  
DOPRAVNÍ INSPEKTORÁT  
276 01 MĚLNÍK

**Vlastník komunikace:**  
Schválil dne:

**Datum vyhotovení projektu:** 07 / 2024

**NAVRHOVAL:**  
DOPRAVNÍ ZNAČENÍ MĚLNÍK s.r.o.  
Petr Hodan 603481442  
Libor Petřina 603481526  
info@dzmelnik.cz

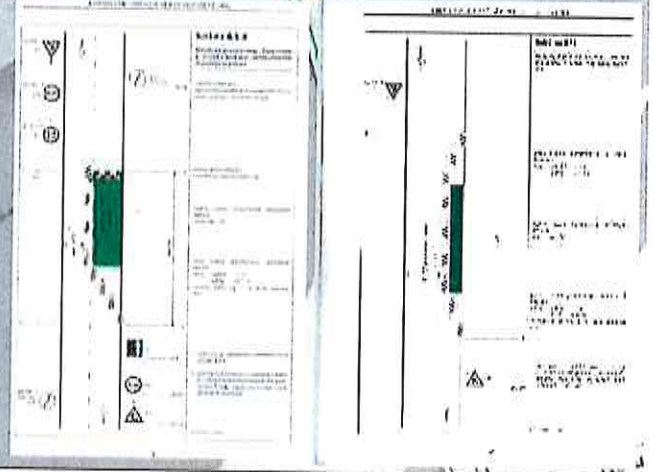
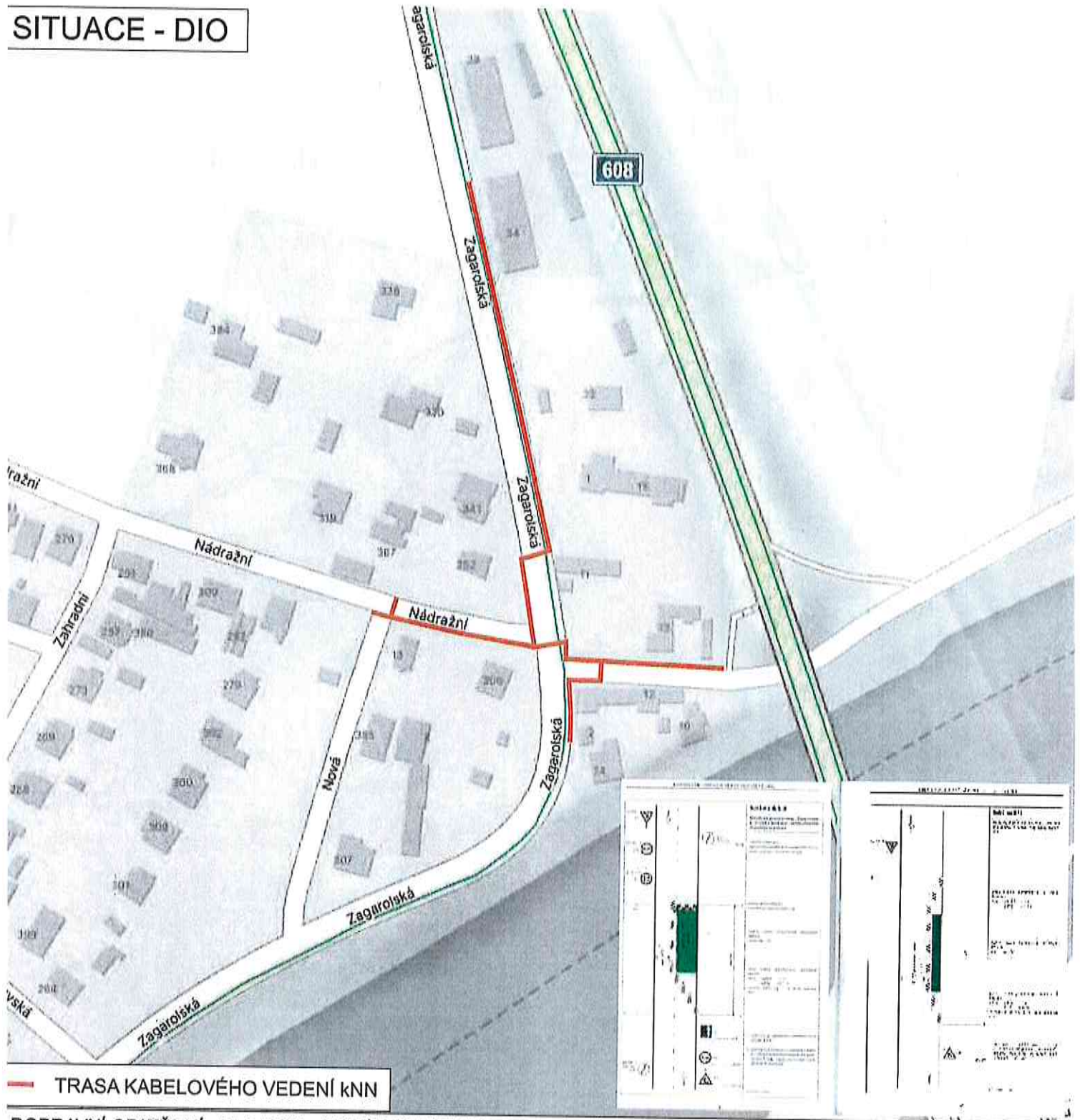


**DOPRAVNÍ ZNAČENÍ MĚLNÍK s.r.o.**  
Truhlářská 998  
Mělník 27601  
Tel: 603481442; 603481526  
Fax: 315602034  
E-mail: info@dzmelnik.cz  
www.dzmelnik.cz

*P.S. 2024*



# SITUACE - DIO




— TRASA KABELOVÉHO VEDENÍ KKN

DOPRAVNÍ OPATŘENÍ - DLE TP66 - PODÉLNÝ PŘEKOP - DLE SCHÉMATU B/1  
 PŘÍČNÝ PŘEKOP - DLE SCHÉMATU B/5.2

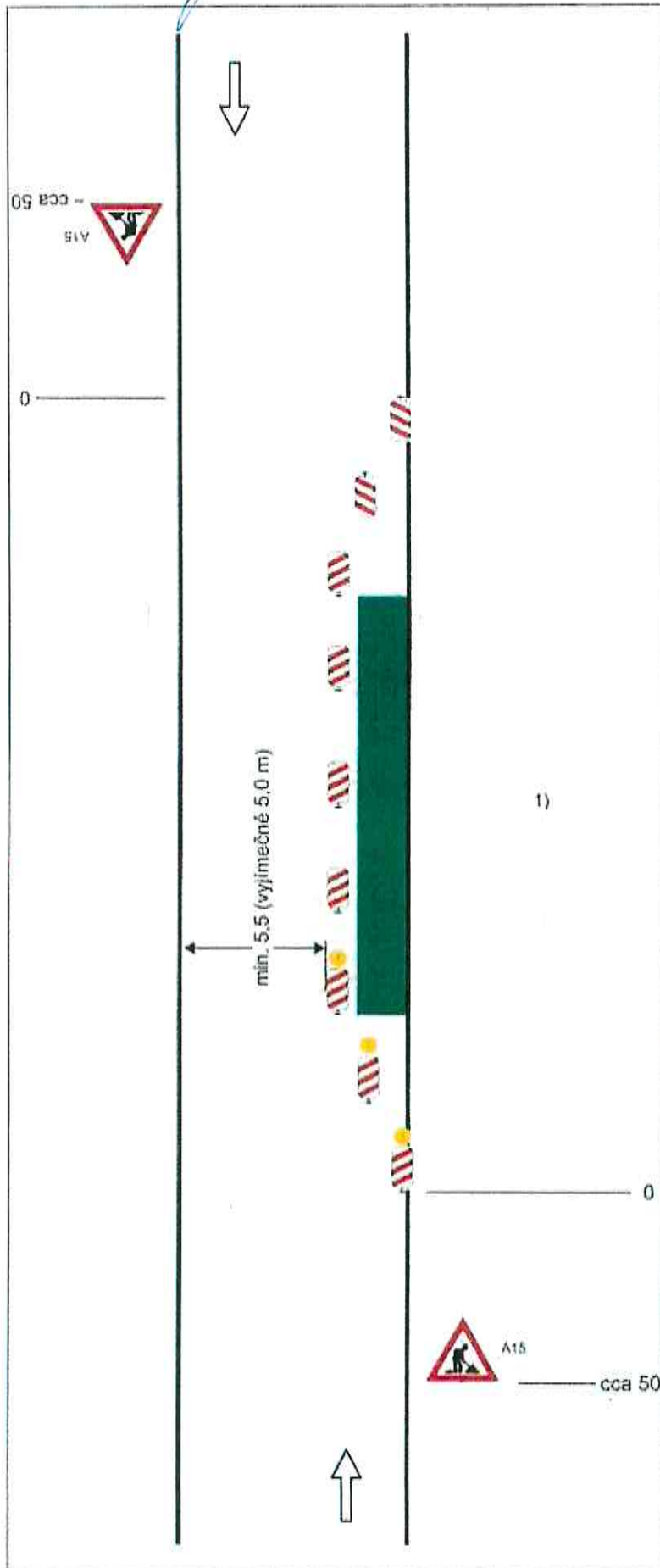
## NELAHOZEVES - SILNICE III/24021 A MÍSTNÍ KOMUNIKACE

**ZHOTOVITEL:** Milošlav Kalců - elektromontáže VN+NN  
 Hůrka 1054, 278 01 Kralupy nad Vltavou  
 IČO - 10234843  
 odp.osoba - Petr Jiřík - stavbyvedoucí tel. 602 687 315

**NÁZEV STAVBY:**  
 VÝSTAVBA NOVÉHO KABELOVÉHO VEDENÍ KKN PRO PARC.Č.254/B

<b>PROJEKT:</b> PŘECHODNÉ DOPRAVNÍ ZNAČENÍ - SITUACE		<b>Datum začátku stavby:</b> 2024	<b>Datum ukončení stavby:</b> 2024
<b>POLICIE ČR, dopravní inspektorát</b> <small>komunikační inženýr schválil dne:</small> POLICIE ČESKÉ REPUBLIKY KRAJSKÉ ŘEDITELSTVÍ POLICIE STŘEDOČESKÉHO KRAJE DOPRAVNÍ INSPEKTORÁT 276 01 MĚLNÍK P. P. 2024 M. B.		<b>Vlastník komunikace:</b> <small>Schválil dne:</small> DOPRAVNÍ ZNAČENÍ MĚLNÍK s.r.o. Petr Hodan 603481442 Libor Peřířna 603481526 info@dzmelnik.cz	 DOPRAVNÍ ZNAČENÍ MĚLNÍK s.r.o. Truhlářská 998 Mělník 27801 Tel: 603481442; 603481526 Fax: 315600324 E-mail: info@dzmelnik.cz www.dzmelnik.cz

*Průloha k új. KPRV-203448/27-2024-010606*



**Schéma B/1**

Standardní pracovní místo na pozemní komunikaci s malým dopravním zatížením.

POLICIE ČESKÉ REPUBLIKY  
KRAJSKÉ ŘEDITELSTVÍ POLICIE  
STŘEDOČESKÉHO KRAJE  
DOPRAVNÍ INSPEKTORÁT  
276 01 MĚLNÍK

*P.Š. 2024 my. L'*

příčná uzávěra jednostrannými směrovacími deskami

odstup podélné 1 - 2 m  
příčné 0,6 - 1 m

podélná uzávěra oboustrannými směrovacími deskami

odstup max. 10 m

příčná uzávěra jednostrannými směrovacími deskami

odstup podélné 1 - 2 m  
příčné 0,6 - 1 m

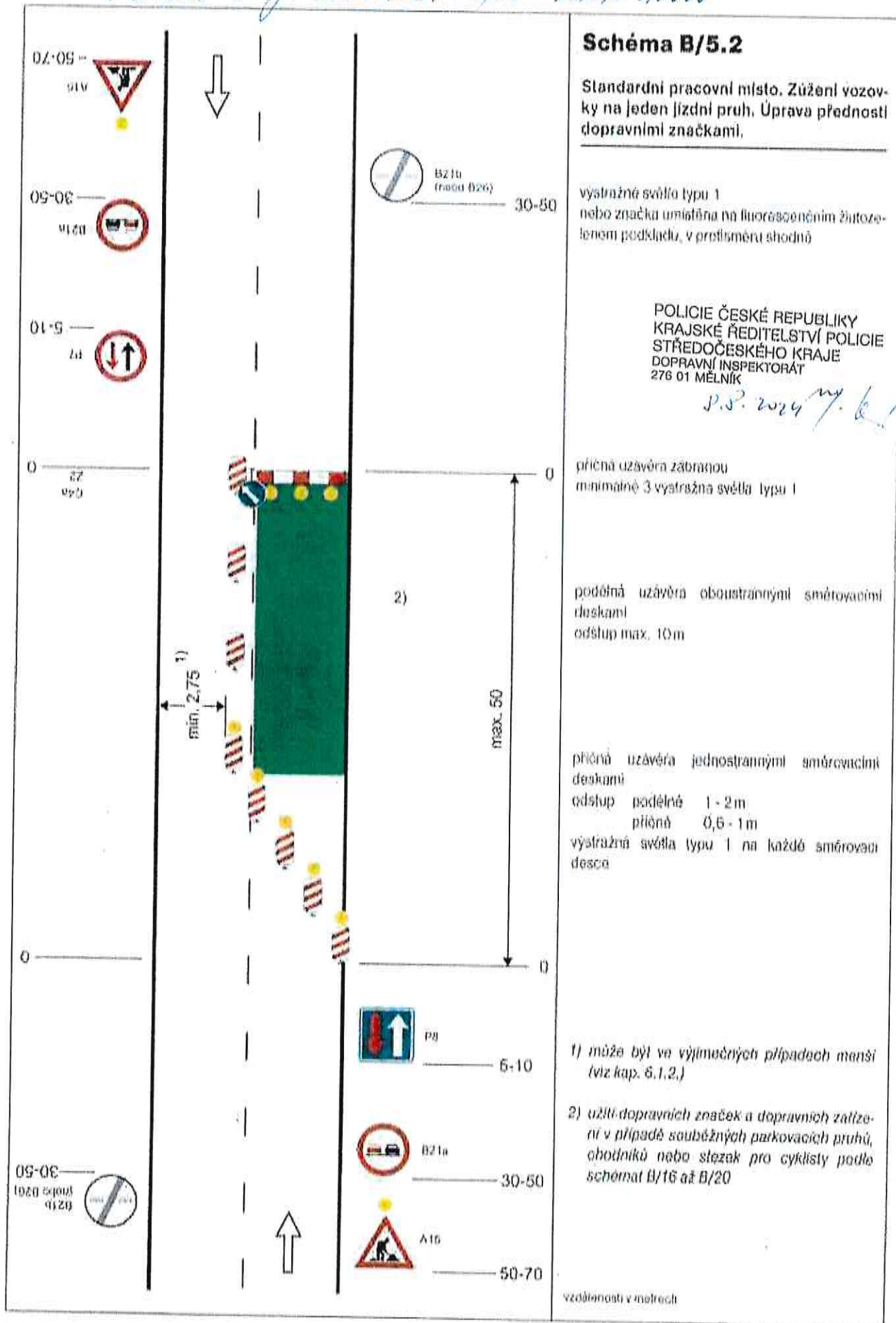
výstražná světla typu 1 na každé směrovací desce

1) užití dopravních značek a dopravních zařízení v případě souběžných parkovacích pruhů, chodníků nebo stezek pro cyklisty podle schémat B/16 až B/20

vzdálenosti v metrech



Průloha k čj: 2219-22344P/27-224-010600



**Schéma B/5.2**

Standardní pracovní místo. Zúžení vozovky na jeden jízdní pruh. Úprava přednosti dopravními značkami.

vys트라žné světla typu 1  
nebo značka umístěna na fluorescenčním žlutozeleném podkladě, v profisměru shodně

POLICIE ČESKÉ REPUBLIKY  
KRAJSKÉ ŘEDITELSTVÍ POLICIE  
STŘEDOČESKÉHO KRAJE  
DOPRAVNÍ INSPEKTORÁT  
276 01 MĚLNÍK

P.S. 2024 M. K.

příčná uzávěra zábranou  
minimálně 3 vys트라žná světla typu 1

podélná uzávěra oboustrannými směrovacími deskami  
odstup max. 10 m

příčná uzávěra jednostrannými směrovacími deskami  
odstup podélně 1 - 2 m  
příčně 0,6 - 1 m  
vys트라žná světla typu 1 na každé směrovací desce

1) může být ve výjimečných případech menší (viz kap. 6.1.2.)

2) užití dopravních značek a dopravních zařízení v případě souběžných parkovacích pruhů, chodníků nebo stezák pro cyklisty podle schémat B/16 až B/20

vzdálenosti v metrech



