

# Záznam o účinnosti

Změna č. 3 územního plánu Nelahozeves

Orgán, který ÚPD vydal:

Zastupitelstvo obce Nelahozeves

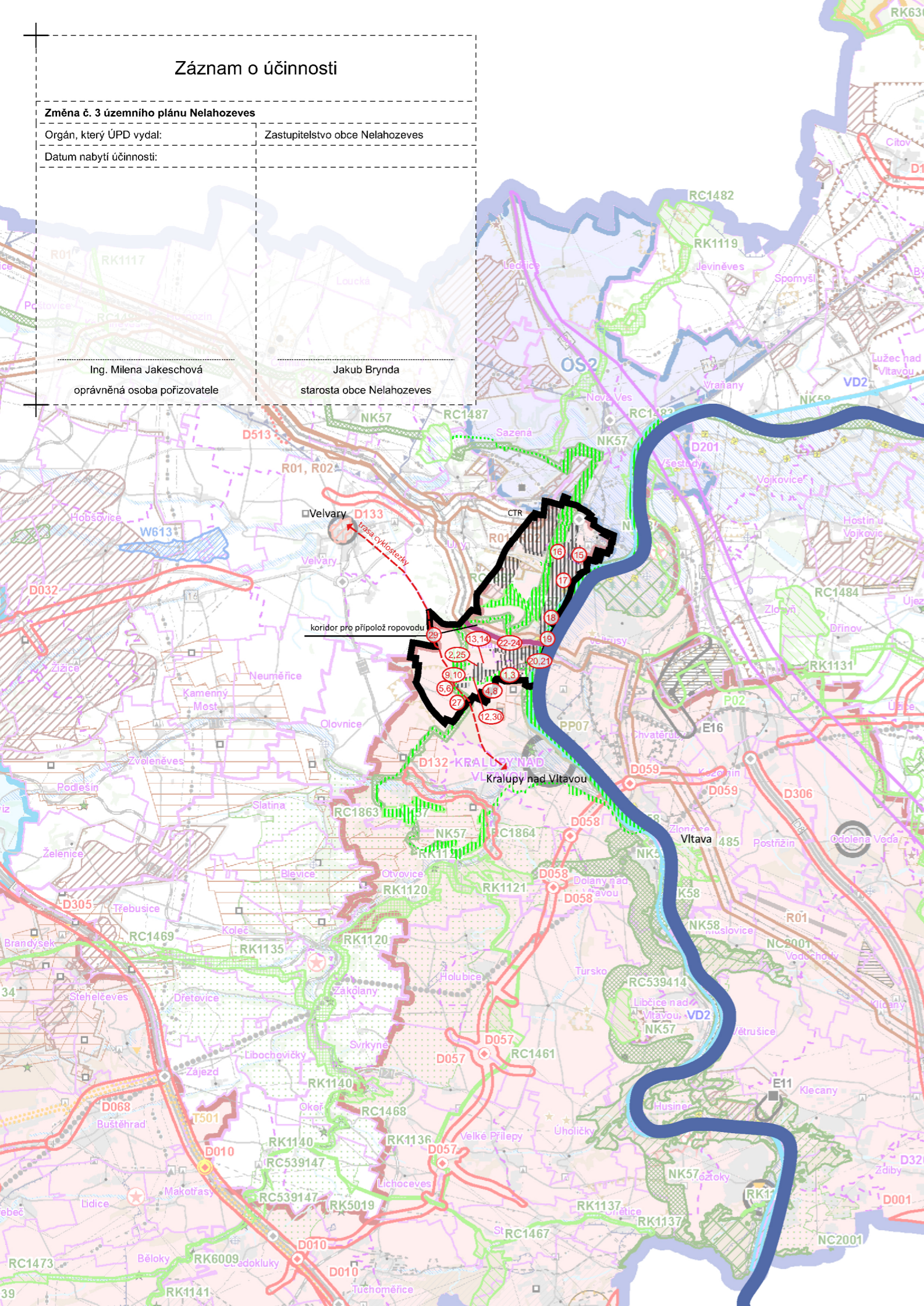
Datum nabytí účinnosti:

Ing. Milena Jakeschová

Jakub Brynda

oprávněná osoba pořizovatele

starosta obce Nelahozeves



## Legenda:

obec Nelahozeves

plochy ÚSES

zastavěné a zastavitelné plochy

upřesnění řešení ploch a koridorů

koridor přípoje ropovodu

Změny

zobrazitelné změny s označením

pozn.: nezobrazitelné jevy jsou popsány v textové části ÚP

JEVY INFORMATIVNÍ

ZÁKLADNÍ INFORMACE O ÚZEMÍ

- hranice katastru
- hranice správního obvodu ORP
- hranice obce
- hranice katastru
- silnice I. třídy
- silnice II. třídy
- silnice III. třídy
- mimoúrovňová křižovatka
- železniční trať
- blok budov
- les
- vodní tok
- vodní plocha

DOPRAVNÍ INFRASTRUKTURA

- silnice
- silnice I. třídy
- silnice II. třídy
- silnice III. třídy
- mimoúrovňová křižovatka
- železniční trať
- ústečně a příloženě dráhy ležící
- ochranné pásmo ležící a výškovým omezením stavů
- významné kulové ochranné pásmo ležící
- ležiště mezinárodní veřejné
- ležiště mezinárodní ne veřejné
- ležiště vnitrostátní veřejné
- ležiště vnitrostátní ne veřejné
- vodní cesta
- významný přístav
- významná přepravní komora
- havarijní cyklotrasa

TECHNICKÁ INFRASTRUKTURA

- nadzemní el. vedení 400 kV
- nadzemní el. vedení 220 kV
- nadzemní el. vedení 110 kV
- nadzemní el. vedení 400 kV
- nadzemní el. vedení 220 kV
- nadzemní el. vedení 110 kV
- významná tepelná elektrárna
- významná vodní elektrárna
- plynovod VVTL
- plynovod VTL
- regulační stanice VVTL
- regulační stanice VTL
- závěsný plyn
- dílnový teplovod
- pláňní kabelový spolek
- významný radionové paprsek
- významná radionové stanice
- ochranné pásmo významného radionové stanice
- ochranné pásmo významného leteckého radionavigačního zařízení
- dílnový přivaděč pitné vody
- významná ochranná a bezpečnostní pásmo stavějící technické infrastruktury

URBANISTICKÉ A ARCHITEKTONICKÉ HODNOTY

- zámětka UNESCO
- národní kulturní památka
- památková rezervace
- památková zóna
- nejvyšší památková zóna
- archeologická rezervace

HORNINOVÉ PROSTŘEDÍ A GEOLOGICKÁ RIZIKA

- výhlední bilancované ložisko (subregab B) > 10 ha
- nevýhlední evidované ložisko (subregab C) > 10 ha
- schválený prognózní zdroj vyhledaných nerostů (subregab P) > 10 ha
- schválený prognózní zdroj nevýhledaných nerostů (subregab R) > 10 ha
- výhlední bilancované ložisko (subregab B) < 10 ha
- nevýhlední evidované ložisko (subregab C) < 10 ha
- schválený prognózní zdroj vyhledaných nerostů (subregab P) < 10 ha
- schválený prognózní zdroj nevýhledaných nerostů (subregab R) < 10 ha
- ložisko nevyhledané ložisko > 10 ha
- ložisko nevyhledané ložisko < 10 ha
- poddělovací území - PLOCHA
- poddělovací území - BOD
- akční sesuvná území > 10 ha
- akční sesuvná území < 10 ha

PRÍRODA A KRAJINA

- ochranná krajinná oblast
- maloplošné ZCHÚ přírody > 10 ha
- maloplošné ZCHÚ přírody < 10 ha
- přírodní park
- mezinárodní registrovaný mokřad
- NATURA 2000 - evropsky významná lokalita
- NATURA 2000 - speciální území
- geopark UNESCO Český ráj
- biogeografická rezervace UNESCO Křivoklátsko
- biotop vybraných zvláště chráněných druhů velkých savců - jehlové území
- biotop vybraných zvláště chráněných druhů velkých savců - migrační koridor

JEVY NÁVRHOVÉ

- PLOCHY A KORIDORY NADMÍSTNÍHO VÝZNAMU
- DOPRAVNÍ INFRASTRUKTURA
  - koridor pro leteckou dopravu
  - koridor pro silniční dopravu
  - koridor pro železniční dopravu a tramvaje
- TECHNICKÁ INFRASTRUKTURA
  - koridor pro zásobování elektrickou energií
  - koridor pro zásobování plynem
  - koridor pro ropovod a produktovod
  - koridor pro zásobování vodou
  - koridor pro vrbní hospodářství a protipovodňovou ochranu
- ROZVOJOVÉ OBLASTI A OSY
  - OB1 rozvojová oblast dle PUR ČR (upřesněné vymezení)
  - OBK1 rozvojová oblast nadmístní
  - OS1 rozvojová osa dle PUR ČR (upřesněné vymezení)
  - OSK1 rozvojová osa nadmístní
  - hranice rozv. osy dle PUR ČR (upřesněné vymezení) procházející rozv. oblastí nadmístní
- SPECIFICKÉ OBLASTI
  - SOBk1 specifická oblast nadmístní
- KATEGORIZACE CENTER
  - výšší centrum osady
  - střední centrum významné
  - střední centrum významnější
  - střední centrum osady
  - místní centrum významné
  - místní centrum osady
  - lokální centrum
  - osada obec s pověřeným obecním úřadem
  - jiná obec

## Poznámka:

1/ Podkladem výkresu širších vztahů je Koordinační výkres ZÚR Středočeského kraje, ve znění 1., 2., 3., 6., 7., 10., 11. a 8. aktualizace, 2024  
 2/ Legenda převzatá z Koordinačního výkresu ZÚR obsahuje i jevy, které nejsou součástí výřezu pro výkres širších vztahů ÚP Nelahozeves

## gogolák + grasse

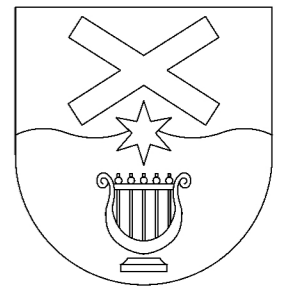
gogolák + grasse s.r.o.  
 Ing. arch. Ivan Gogolák  
 Ing. arch. Lukáš Grasse

Jaurisova 515/4, Michle, 140 00 Praha 4  
 IČO: 07698232  
 DIČ: CZ07698232

Krajina, ÚSES  
 Mgr. Michael Pondělíček, Ph.D.

Doprava  
 Ing. Zbyněk Losenický  
 Ing. Ivan Čechmánek

Technická infrastruktura  
 Ing. Petr Hrdlička



Obec Nelahozeves  
 Školní 19, 277 51, Nelahozeves

Odbor výstavby a územního plánování  
 Městský úřad Kralupy nad Vltavou  
 Palackého nám. 1  
 278 01 Kralupy nad Vltavou

Územní plán Nelahozeves

Změna č. 3

Výkres širších vztahů

Návrh

Ing. arch. Lukáš Grasse, ČKA 4642

05

05

A3

2024

datum

420/297 mm

1:100 000

mříčková

zhotovitel spolupráce dle požadavků ÚPD pořizovatel ÚPD pořizovatel