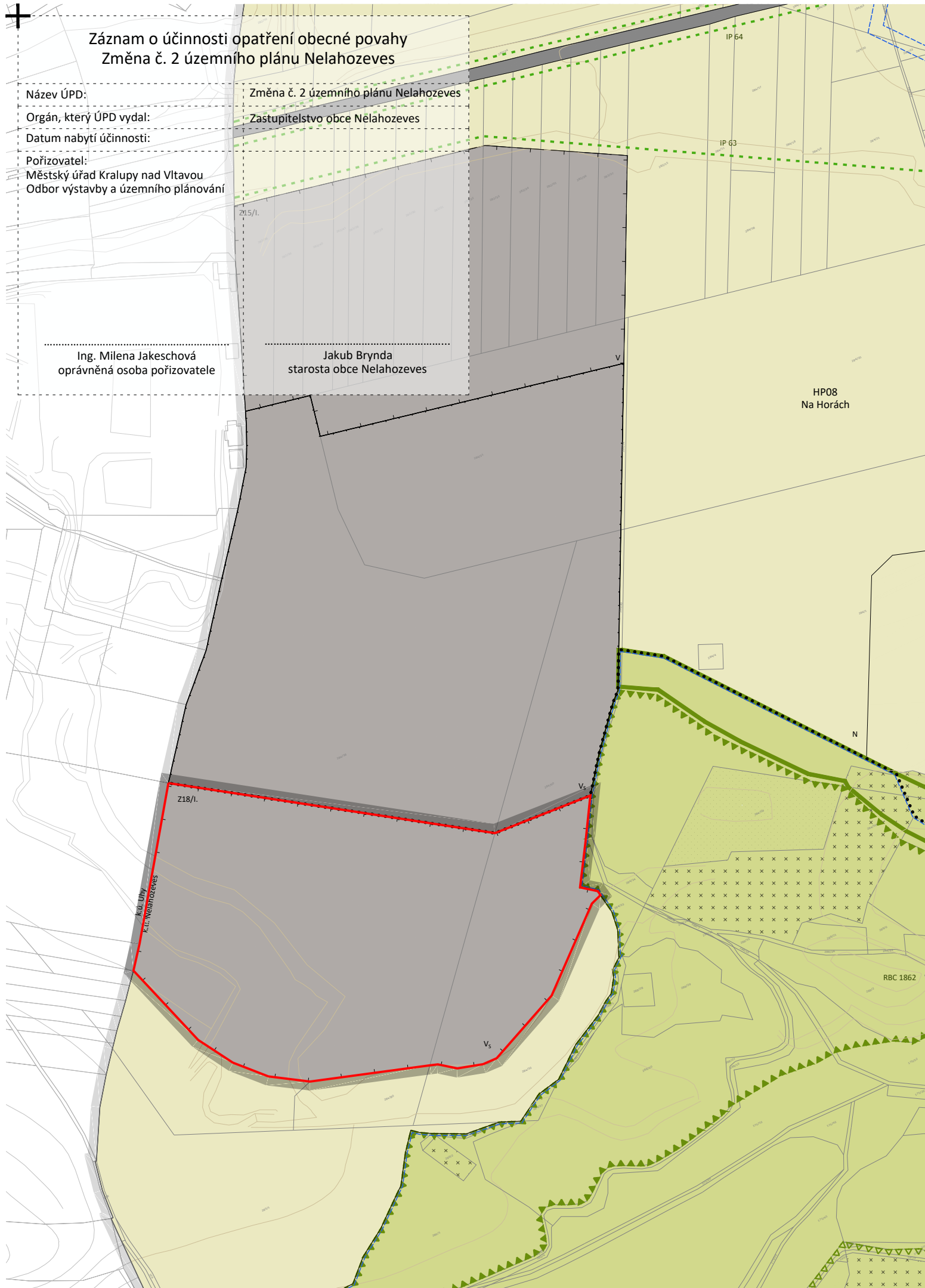


Záznam o účinnosti opatření obecné povahy Změna č. 2 územního plánu Nelahozeves

Název ÚPD: Změna č. 2 územního plánu Nelahozeves
 Orgán, který ÚPD vydal: Zastupitelstvo obce Nelahozeves
 Datum nabytí účinnosti:
 Pořizovatel: Městský úřad Kralupy nad Vltavou
 Odbor výstavby a územního plánování

Ing. Milena Jakeschová
oprávněná osoba pořizovatele

Jakub Brynda
starosta obce Nelahozeves



Legenda:

STRUKTURA

Lokality

01 hranice lokality s indexem

Plochy s rozdílným způsobem využití

- X výjimečné
 - VP_H veřejných prostranství hlavních
 - VP_V veřejných prostranství vedlejších
 - VP_O veřejných prostranství ostatních
 - T vodní
 - D dopravní
 - O smíšené obytné
 - R rekreace
 - PB přírodní pobytové
 - P přírodní
 - N smíšené nezastav. území
 - V smíšené výrobní
- pozn.: označení ploch může obsahovat index popsaný v textu

- hranice zastavěného území ke dni 15.8.2023
- Z01/I hranice zastavitelné plochy s indexem / etapa

INFRASTRUKTURA

Občanské vybavení

OV část plochy pro občanské vybavení (označení obsahuje index popsaný v textové části)

Dopravní infrastruktura

- DI01 část plochy pro dopravní infrastrukturu s indexem
- D dopravní propojení
- P pěší propojení
- 200m maximální délka propojení
- naučná stezka
- směrové vedení komunikací

Technická infrastruktura

TI01 část plochy pro technickou infrastrukturu s indexem

Krajinná infrastruktura

- LBC 01 lokální biocentrum s indexem
- RBC 01 regionální biocentrum s indexem
- LBK 01 lokální biokoridor s indexem
- NRBK 01 nadregionální biokoridor s indexem
- IP 01 interakční prvek liniový rekonstruovaný s indexem
- IP 01 interakční prvek liniový navrhovaný s indexem
- IP 01 interakční prvek plošný rekonstruovaný s indexem
- IP 01 interakční prvek plošný navrhovaný s indexem

INFORMATIVNÍ ČÁST

- hranice správního území obce
- hranice katastrálního území
- katastrální mapa
- vrstevnice, morfologie
- lesy
- louky a trvalé travní porosty, sady
- řešené území - plocha změny
- pozn.: kresba mimo správní území obce Nelahozeves je pouze informativní

gogolák + grasse

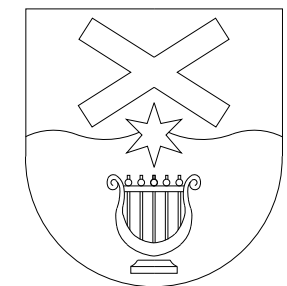
gogolák + grasse s.r.o.
 Ing. arch. Ivan Gogolák
 Ing. arch. Lukáš Grasse

Jáursísova 515/4, Michle, 140 00 Praha 4
 IČO: 07698232
 DIČ: CZ07698232

Krajina, ÚSES
 Mgr. Michael Pondělíček, PhD.

Doprava
 Ing. Zbyněk Lošeničky
 Ing. Ivan Čechmánek

Technická infrastruktura
 Ing. Petr Hrdlička



Obec Nelahozeves
 Školní 19, 277 51 Nelahozeves

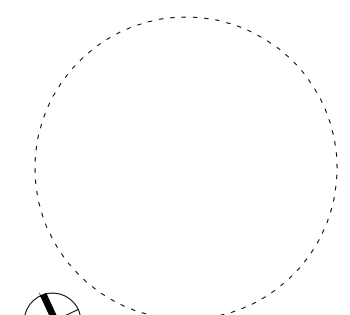
Odbor výstavby a územního plánování
 Městský úřad Kralupy nad Vltavou
 Palackého nám. 1
 278 01 Kralupy nad Vltavou

Změna č.2 územního plánu Nelahozeves

Výkres hlavní

Návrh

Ing.arch. Lukáš Grasse, ČKA 4642



02 číslo výkresu 05 datum 2024 A3 420/297 mm 1:5000 měřítko formát | paré

zhotovitel
spolupráce
objednatel
akce pořizovatel
název
fáze
zodpovědný projektant